

בי"ס יסודי לדוגמא  
דוא"ל - info@cnafaim.com, פקס: 077-4701847  
www.cnafaim.com

## סטטוס ציונים לשנת תשע"ג

### אנגלית - שכבת ב

#### סוף שנה

נתונים סטטיסטיים				
ממוצע	ב 3	ב 2	ב 1	
82.4	84.0	76.6	86.5	ממוצע כיתתי
85.0	81.0	74.0	100.0	שכיח
83.7	85.0	77.0	89.0	חציון
11.8	10.8	12.9	11.8	סטיית תקן

#### אמצע שנה

נתונים סטטיסטיים				
ממוצע	ב 3	ב 2	ב 1	
82.4	84.0	76.6	86.5	ממוצע כיתתי
85.0	81.0	74.0	100.0	שכיח
83.7	85.0	77.0	89.0	חציון
11.8	10.8	12.9	11.8	סטיית תקן

#### תחילת שנה

נתונים סטטיסטיים				
ממוצע	ב 3	ב 2	ב 1	
82.4	84.0	76.6	86.5	ממוצע כיתתי
85.0	81.0	74.0	100.0	שכיח
83.7	85.0	77.0	89.0	חציון
11.8	10.8	12.9	11.8	סטיית תקן

#### נתונים סטטיסטיים-ללא תלמידי שילוב

ממוצע	ב 3	ב 2	ב 1	
82.4	84.0	76.6	86.5	ממוצע כיתתי
85.0	81.0	74.0	100.0	שכיח
83.7	85.0	77.0	89.0	חציון
11.8	10.8	12.9	11.8	סטיית תקן

#### נתונים סטטיסטיים-ללא תלמידי שילוב

ממוצע	ב 3	ב 2	ב 1	
82.4	84.0	76.6	86.5	ממוצע כיתתי
85.0	81.0	74.0	100.0	שכיח
83.7	85.0	77.0	89.0	חציון
11.8	10.8	12.9	11.8	סטיית תקן

#### נתונים סטטיסטיים-ללא תלמידי שילוב

ממוצע	ב 3	ב 2	ב 1	
82.4	84.0	76.6	86.5	ממוצע כיתתי
85.0	81.0	74.0	100.0	שכיח
83.7	85.0	77.0	89.0	חציון
11.8	10.8	12.9	11.8	סטיית תקן

#### נתונים סטטיסטיים-תלמידי שילוב

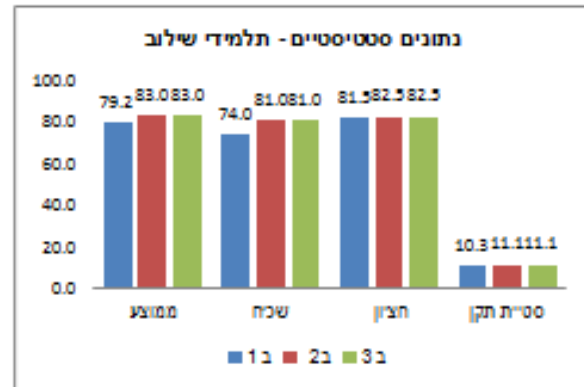
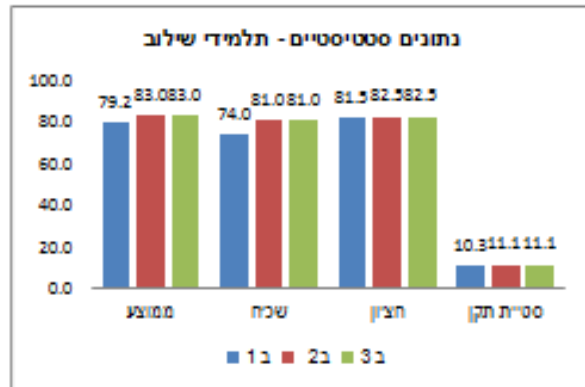
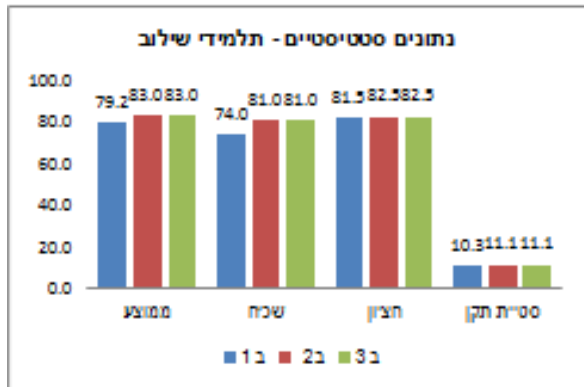
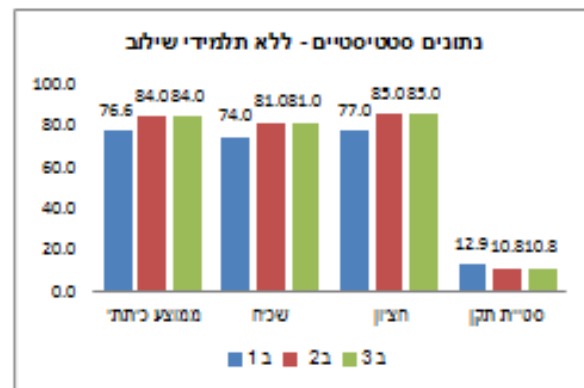
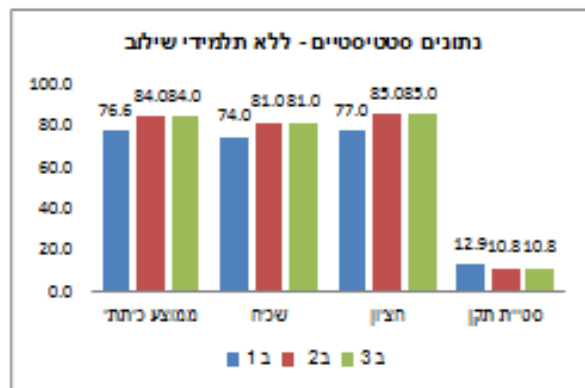
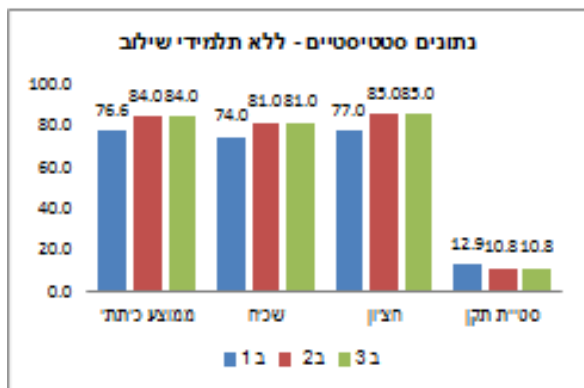
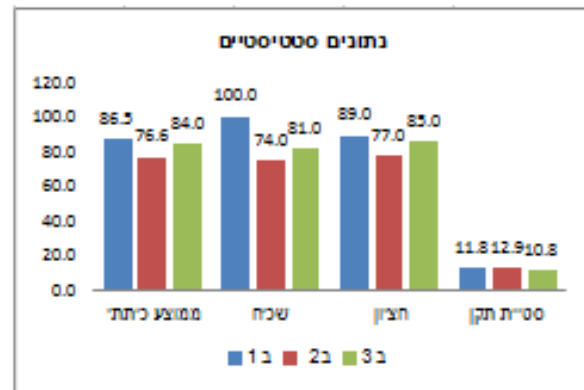
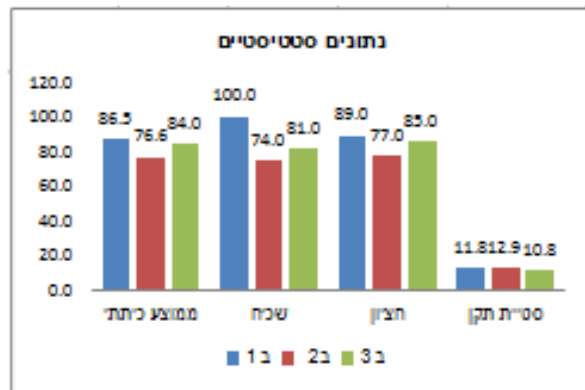
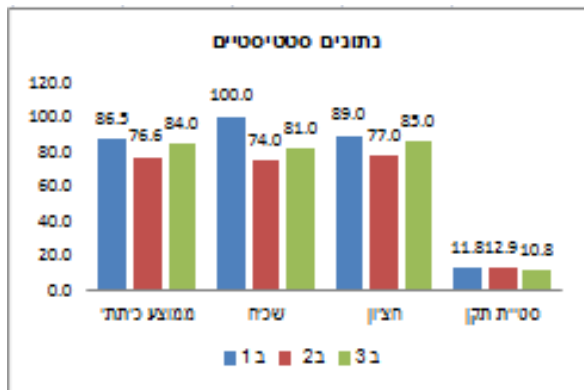
ממוצע	ב 3	ב 2	ב 1	
82.4	84.0	76.6	86.5	ממוצע
85.0	81.0	74.0	100.0	שכיח
83.7	85.0	77.0	89.0	חציון
11.8	10.8	12.9	11.8	סטיית תקן

#### נתונים סטטיסטיים-תלמידי שילוב

ממוצע	ב 3	ב 2	ב 1	
82.4	84.0	76.6	86.5	ממוצע
85.0	81.0	74.0	100.0	שכיח
83.7	85.0	77.0	89.0	חציון
11.8	10.8	12.9	11.8	סטיית תקן

#### נתונים סטטיסטיים-תלמידי שילוב

ממוצע	ב 3	ב 2	ב 1	
82.4	84.0	76.6	86.5	ממוצע
85.0	81.0	74.0	100.0	שכיח
83.7	85.0	77.0	89.0	חציון
11.8	10.8	12.9	11.8	סטיית תקן



## עברית - שכבת ב

### סוף שנה

נתונים סטטיסטיים				
ממוצע	ב 3	ב 2	ב 1	
82.4	84.0	76.6	86.5	ממוצע כיתתי
85.0	81.0	74.0	100.0	שכיח
83.7	85.0	77.0	89.0	חציון
11.8	10.8	12.9	11.8	סטיית תקן

### אמצע שנה

נתונים סטטיסטיים				
ממוצע	ב 3	ב 2	ב 1	
82.4	84.0	76.6	86.5	ממוצע כיתתי
85.0	81.0	74.0	100.0	שכיח
83.7	85.0	77.0	89.0	חציון
11.8	10.8	12.9	11.8	סטיית תקן

### תחילת שנה

נתונים סטטיסטיים				
ממוצע	ב 3	ב 2	ב 1	
82.4	84.0	76.6	86.5	ממוצע כיתתי
85.0	81.0	74.0	100.0	שכיח
83.7	85.0	77.0	89.0	חציון
11.8	10.8	12.9	11.8	סטיית תקן

נתונים סטטיסטיים-ללא תלמידי שילוב				
ממוצע	ב 3	ב 2	ב 1	
82.4	84.0	76.6	86.5	ממוצע כיתתי
85.0	81.0	74.0	100.0	שכיח
83.7	85.0	77.0	89.0	חציון
11.8	10.8	12.9	11.8	סטיית תקן

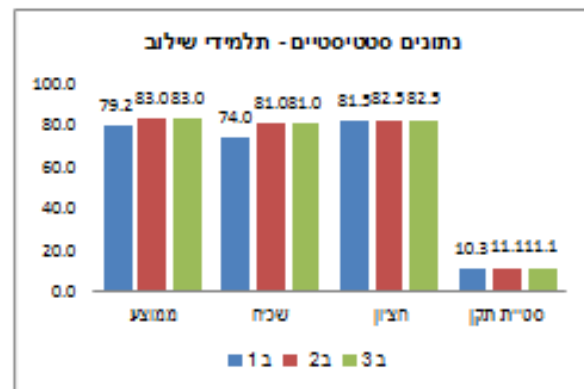
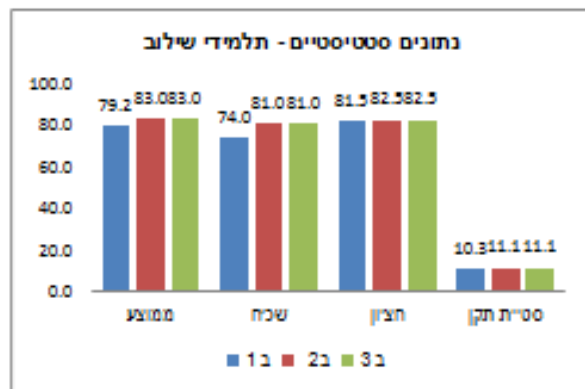
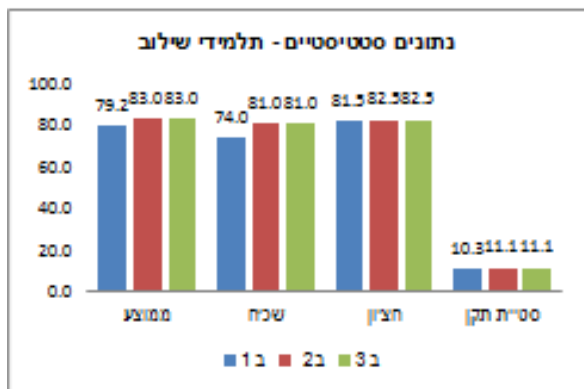
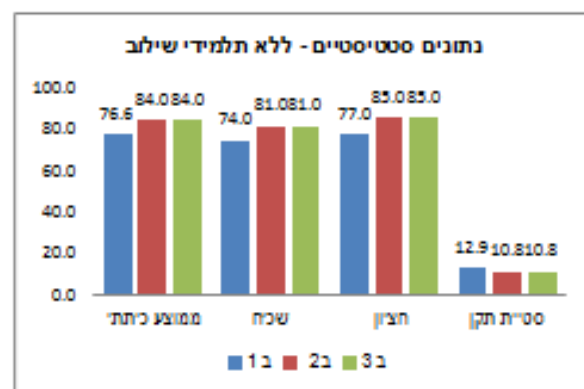
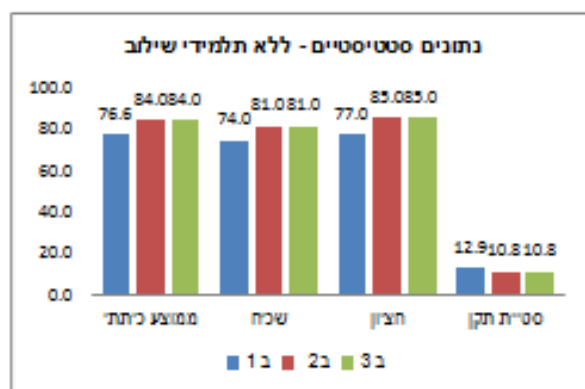
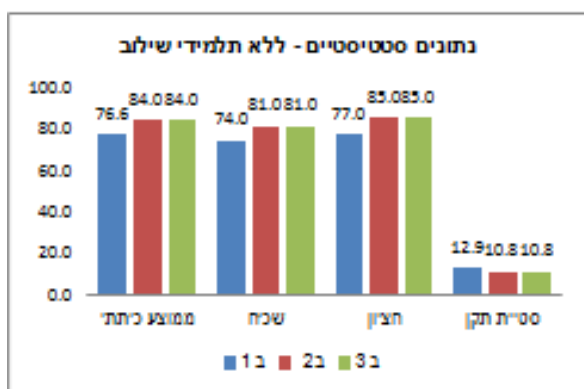
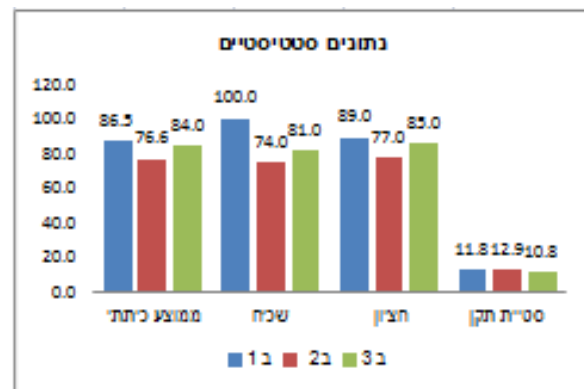
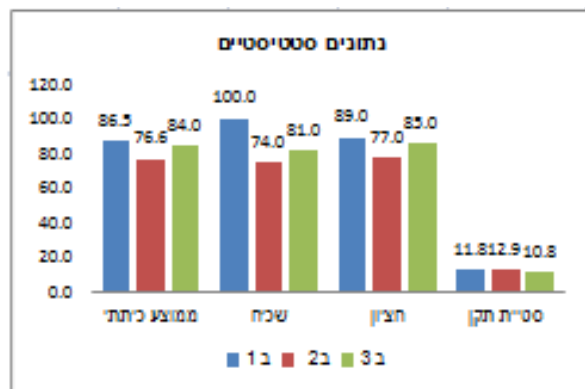
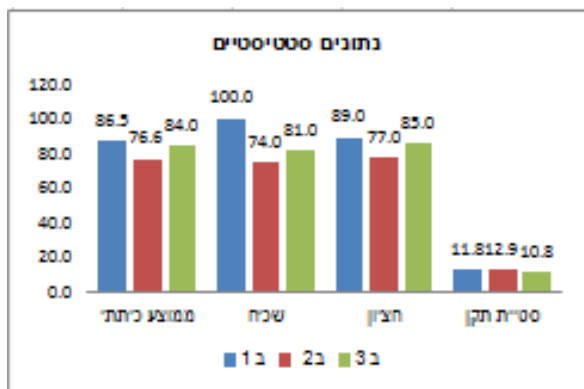
נתונים סטטיסטיים-ללא תלמידי שילוב				
ממוצע	ב 3	ב 2	ב 1	
82.4	84.0	76.6	86.5	ממוצע כיתתי
85.0	81.0	74.0	100.0	שכיח
83.7	85.0	77.0	89.0	חציון
11.8	10.8	12.9	11.8	סטיית תקן

נתונים סטטיסטיים-ללא תלמידי שילוב				
ממוצע	ב 3	ב 2	ב 1	
82.4	84.0	76.6	86.5	ממוצע כיתתי
85.0	81.0	74.0	100.0	שכיח
83.7	85.0	77.0	89.0	חציון
11.8	10.8	12.9	11.8	סטיית תקן

נתונים סטטיסטיים-תלמידי שילוב				
ממוצע	ב 3	ב 2	ב 1	
82.4	84.0	76.6	86.5	ממוצע
85.0	81.0	74.0	100.0	שכיח
83.7	85.0	77.0	89.0	חציון
11.8	10.8	12.9	11.8	סטיית תקן

נתונים סטטיסטיים-תלמידי שילוב				
ממוצע	ב 3	ב 2	ב 1	
82.4	84.0	76.6	86.5	ממוצע
85.0	81.0	74.0	100.0	שכיח
83.7	85.0	77.0	89.0	חציון
11.8	10.8	12.9	11.8	סטיית תקן

נתונים סטטיסטיים-תלמידי שילוב				
ממוצע	ב 3	ב 2	ב 1	
82.4	84.0	76.6	86.5	ממוצע
85.0	81.0	74.0	100.0	שכיח
83.7	85.0	77.0	89.0	חציון
11.8	10.8	12.9	11.8	סטיית תקן



## מדעים - שכבת ב

### סוף שנה

נתונים סטטיסטיים				
ממוצע	ב 3	ב 2	ב 1	
82.4	84.0	76.6	86.5	ממוצע כיתתי
85.0	81.0	74.0	100.0	שכיח
83.7	85.0	77.0	89.0	חציון
11.8	10.8	12.9	11.8	סטיית תקן

נתונים סטטיסטיים-ללא תלמידי שילוב				
ממוצע	ב 3	ב 2	ב 1	
82.4	84.0	76.6	86.5	ממוצע כיתתי
85.0	81.0	74.0	100.0	שכיח
83.7	85.0	77.0	89.0	חציון
11.8	10.8	12.9	11.8	סטיית תקן

נתונים סטטיסטיים-תלמידי שילוב				
ממוצע	ב 3	ב 2	ב 1	
82.4	84.0	76.6	86.5	ממוצע
85.0	81.0	74.0	100.0	שכיח
83.7	85.0	77.0	89.0	חציון
11.8	10.8	12.9	11.8	סטיית תקן

### אמצע שנה

נתונים סטטיסטיים				
ממוצע	ב 3	ב 2	ב 1	
82.4	84.0	76.6	86.5	ממוצע כיתתי
85.0	81.0	74.0	100.0	שכיח
83.7	85.0	77.0	89.0	חציון
11.8	10.8	12.9	11.8	סטיית תקן

נתונים סטטיסטיים-ללא תלמידי שילוב				
ממוצע	ב 3	ב 2	ב 1	
82.4	84.0	76.6	86.5	ממוצע כיתתי
85.0	81.0	74.0	100.0	שכיח
83.7	85.0	77.0	89.0	חציון
11.8	10.8	12.9	11.8	סטיית תקן

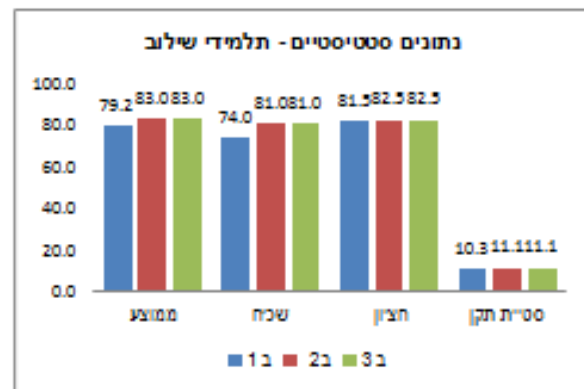
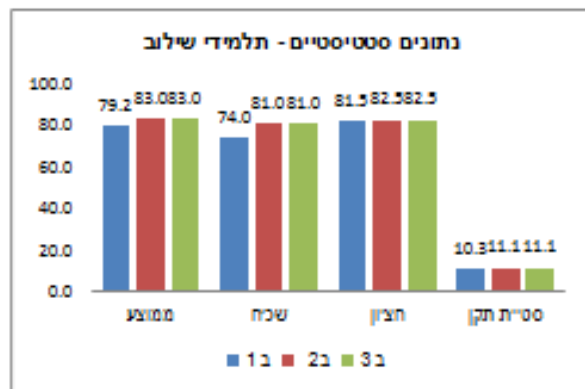
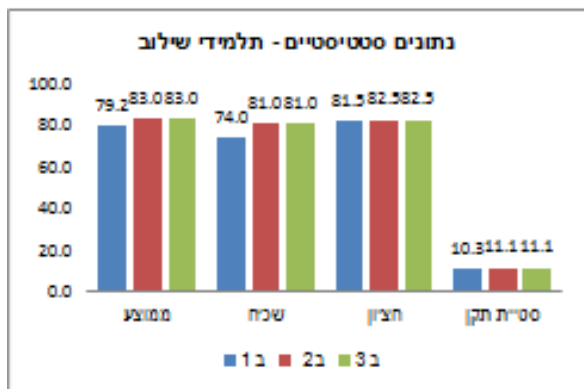
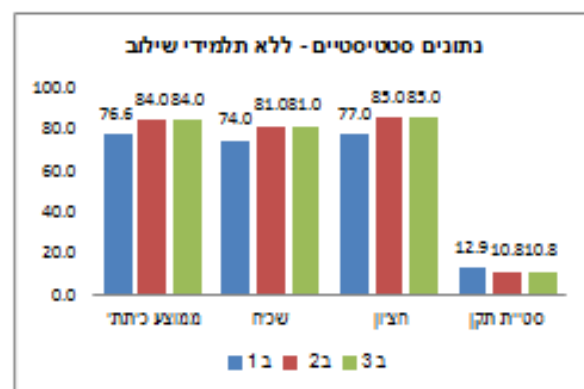
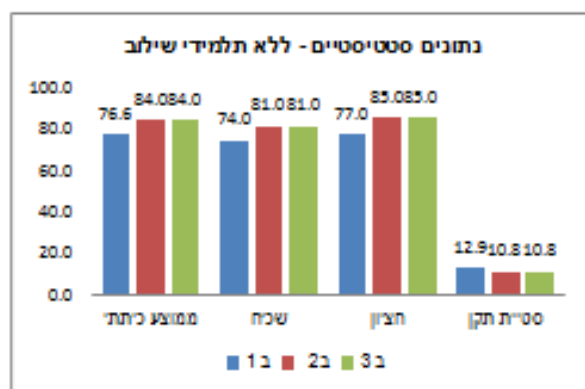
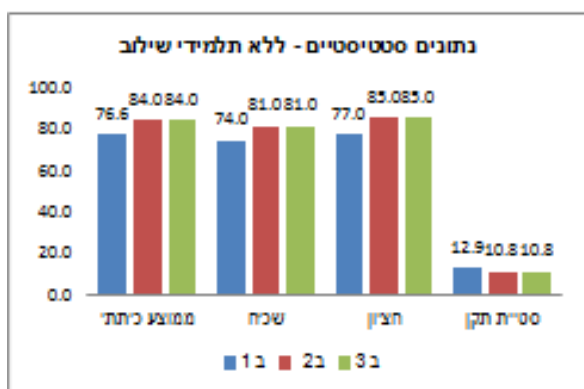
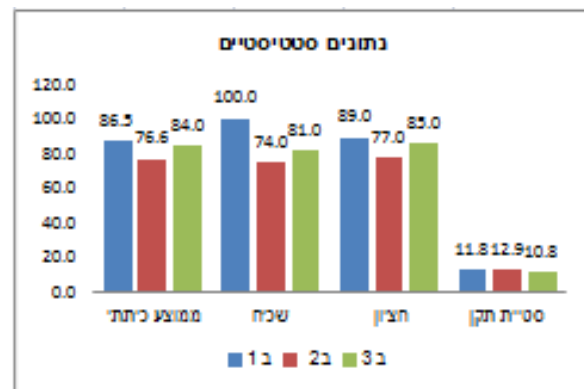
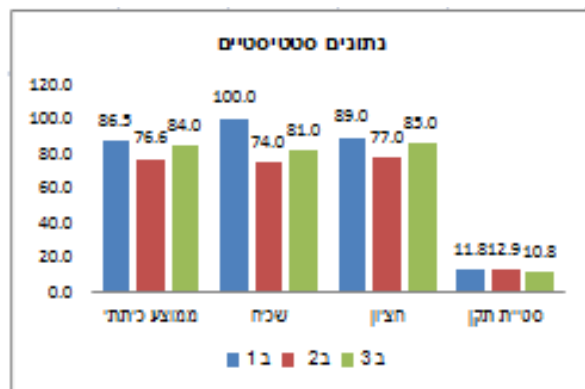
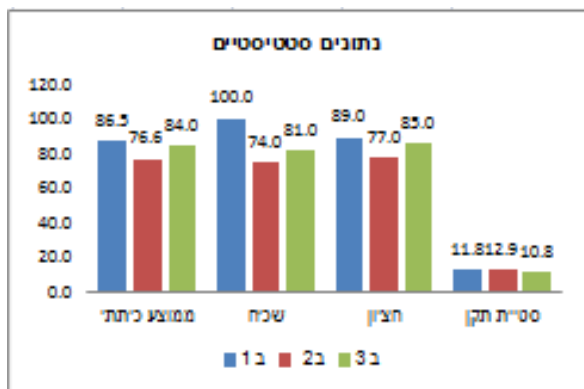
נתונים סטטיסטיים-תלמידי שילוב				
ממוצע	ב 3	ב 2	ב 1	
82.4	84.0	76.6	86.5	ממוצע
85.0	81.0	74.0	100.0	שכיח
83.7	85.0	77.0	89.0	חציון
11.8	10.8	12.9	11.8	סטיית תקן

### תחילת שנה

נתונים סטטיסטיים				
ממוצע	ב 3	ב 2	ב 1	
82.4	84.0	76.6	86.5	ממוצע כיתתי
85.0	81.0	74.0	100.0	שכיח
83.7	85.0	77.0	89.0	חציון
11.8	10.8	12.9	11.8	סטיית תקן

נתונים סטטיסטיים-ללא תלמידי שילוב				
ממוצע	ב 3	ב 2	ב 1	
82.4	84.0	76.6	86.5	ממוצע כיתתי
85.0	81.0	74.0	100.0	שכיח
83.7	85.0	77.0	89.0	חציון
11.8	10.8	12.9	11.8	סטיית תקן

נתונים סטטיסטיים-תלמידי שילוב				
ממוצע	ב 3	ב 2	ב 1	
82.4	84.0	76.6	86.5	ממוצע
85.0	81.0	74.0	100.0	שכיח
83.7	85.0	77.0	89.0	חציון
11.8	10.8	12.9	11.8	סטיית תקן



## חשבון - שכבת ב

### סוף שנה

נתונים סטטיסטיים				
ממוצע	ב 3	ב 2	ב 1	
82.4	84.0	76.6	86.5	ממוצע כיתתי
85.0	81.0	74.0	100.0	שכיח
83.7	85.0	77.0	89.0	חציון
11.8	10.8	12.9	11.8	סטיית תקן

נתונים סטטיסטיים-ללא תלמידי שילוב				
ממוצע	ב 3	ב 2	ב 1	
82.4	84.0	76.6	86.5	ממוצע כיתתי
85.0	81.0	74.0	100.0	שכיח
83.7	85.0	77.0	89.0	חציון
11.8	10.8	12.9	11.8	סטיית תקן

נתונים סטטיסטיים-תלמידי שילוב				
ממוצע	ב 3	ב 2	ב 1	
82.4	84.0	76.6	86.5	ממוצע
85.0	81.0	74.0	100.0	שכיח
83.7	85.0	77.0	89.0	חציון
11.8	10.8	12.9	11.8	סטיית תקן

### אמצע שנה

נתונים סטטיסטיים				
ממוצע	ב 3	ב 2	ב 1	
82.4	84.0	76.6	86.5	ממוצע כיתתי
85.0	81.0	74.0	100.0	שכיח
83.7	85.0	77.0	89.0	חציון
11.8	10.8	12.9	11.8	סטיית תקן

נתונים סטטיסטיים-ללא תלמידי שילוב				
ממוצע	ב 3	ב 2	ב 1	
82.4	84.0	76.6	86.5	ממוצע כיתתי
85.0	81.0	74.0	100.0	שכיח
83.7	85.0	77.0	89.0	חציון
11.8	10.8	12.9	11.8	סטיית תקן

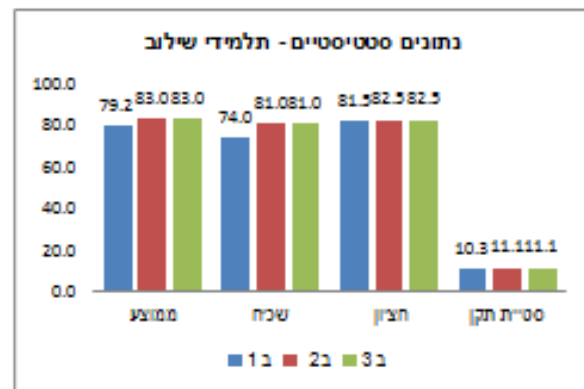
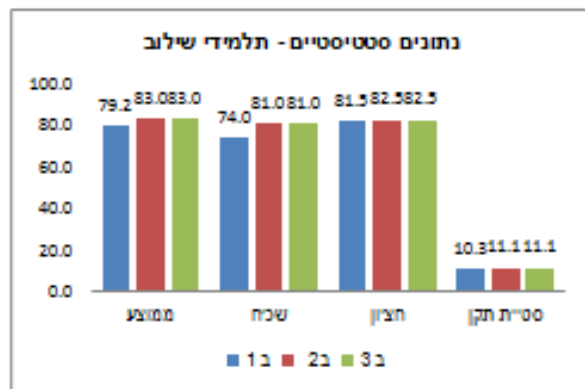
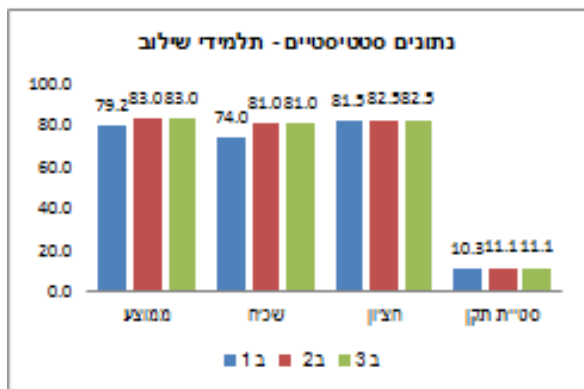
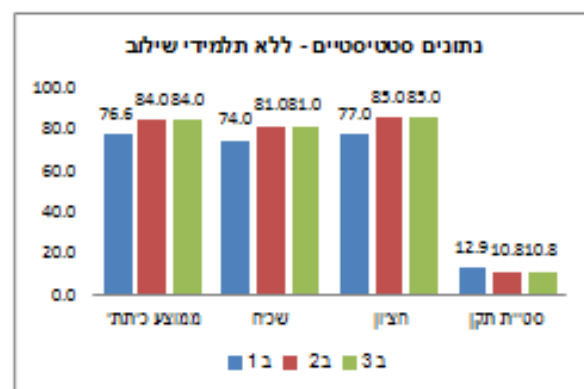
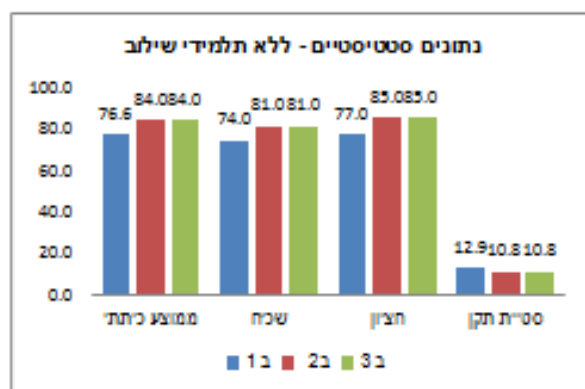
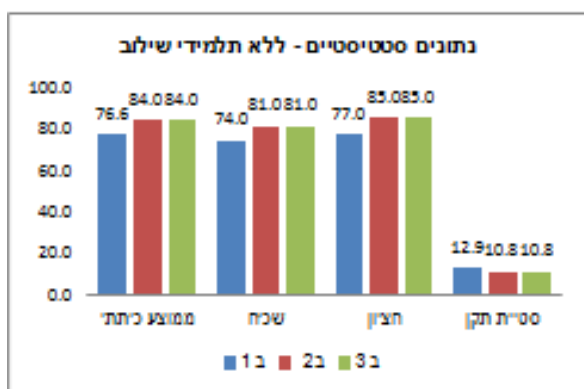
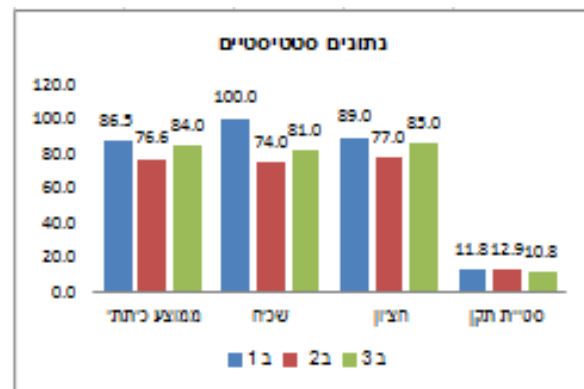
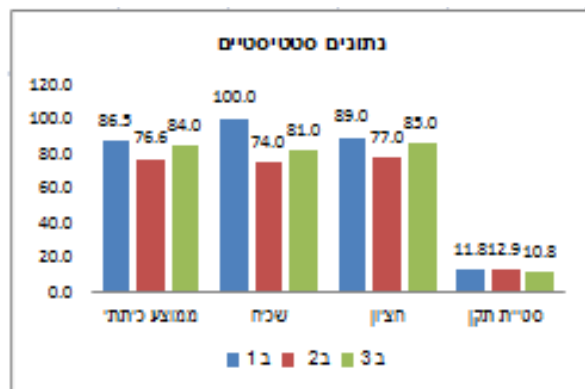
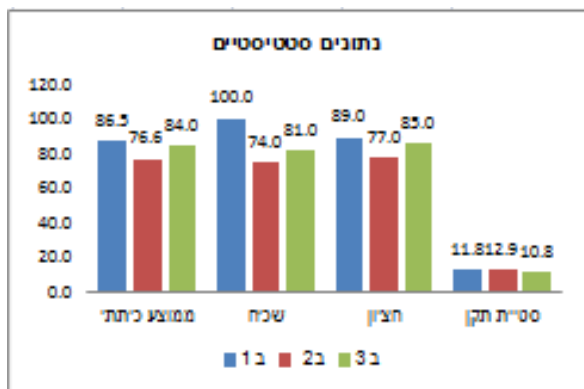
נתונים סטטיסטיים-תלמידי שילוב				
ממוצע	ב 3	ב 2	ב 1	
82.4	84.0	76.6	86.5	ממוצע
85.0	81.0	74.0	100.0	שכיח
83.7	85.0	77.0	89.0	חציון
11.8	10.8	12.9	11.8	סטיית תקן

### תחילת שנה

נתונים סטטיסטיים				
ממוצע	ב 3	ב 2	ב 1	
82.4	84.0	76.6	86.5	ממוצע כיתתי
85.0	81.0	74.0	100.0	שכיח
83.7	85.0	77.0	89.0	חציון
11.8	10.8	12.9	11.8	סטיית תקן

נתונים סטטיסטיים-ללא תלמידי שילוב				
ממוצע	ב 3	ב 2	ב 1	
82.4	84.0	76.6	86.5	ממוצע כיתתי
85.0	81.0	74.0	100.0	שכיח
83.7	85.0	77.0	89.0	חציון
11.8	10.8	12.9	11.8	סטיית תקן

נתונים סטטיסטיים-תלמידי שילוב				
ממוצע	ב 3	ב 2	ב 1	
82.4	84.0	76.6	86.5	ממוצע
85.0	81.0	74.0	100.0	שכיח
83.7	85.0	77.0	89.0	חציון
11.8	10.8	12.9	11.8	סטיית תקן





## אנגלית - שכבת ג

### סוף שנה

נתונים סטטיסטיים				
ממוצע	ב 3	ב 2	ב 1	
82.4	84.0	76.6	86.5	ממוצע כיתתי
85.0	81.0	74.0	100.0	שכיח
83.7	85.0	77.0	89.0	חציון
11.8	10.8	12.9	11.8	סטיית תקן

נתונים סטטיסטיים-ללא תלמידי שילוב				
ממוצע	ב 3	ב 2	ב 1	
82.4	84.0	76.6	86.5	ממוצע כיתתי
85.0	81.0	74.0	100.0	שכיח
83.7	85.0	77.0	89.0	חציון
11.8	10.8	12.9	11.8	סטיית תקן

נתונים סטטיסטיים-תלמידי שילוב				
ממוצע	ב 3	ב 2	ב 1	
82.4	84.0	76.6	86.5	ממוצע
85.0	81.0	74.0	100.0	שכיח
83.7	85.0	77.0	89.0	חציון
11.8	10.8	12.9	11.8	סטיית תקן

### אמצע שנה

נתונים סטטיסטיים				
ממוצע	ב 3	ב 2	ב 1	
82.4	84.0	76.6	86.5	ממוצע כיתתי
85.0	81.0	74.0	100.0	שכיח
83.7	85.0	77.0	89.0	חציון
11.8	10.8	12.9	11.8	סטיית תקן

נתונים סטטיסטיים-ללא תלמידי שילוב				
ממוצע	ב 3	ב 2	ב 1	
82.4	84.0	76.6	86.5	ממוצע כיתתי
85.0	81.0	74.0	100.0	שכיח
83.7	85.0	77.0	89.0	חציון
11.8	10.8	12.9	11.8	סטיית תקן

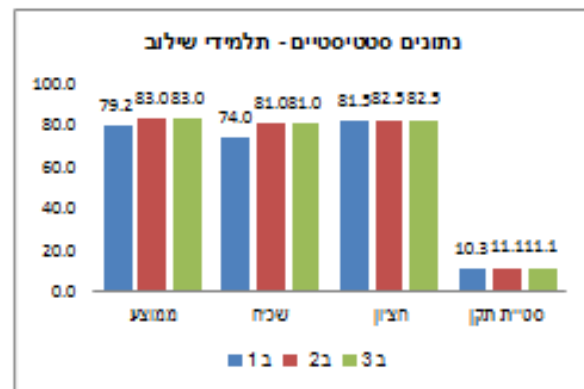
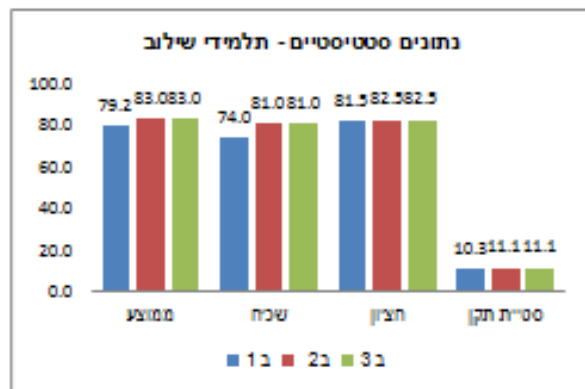
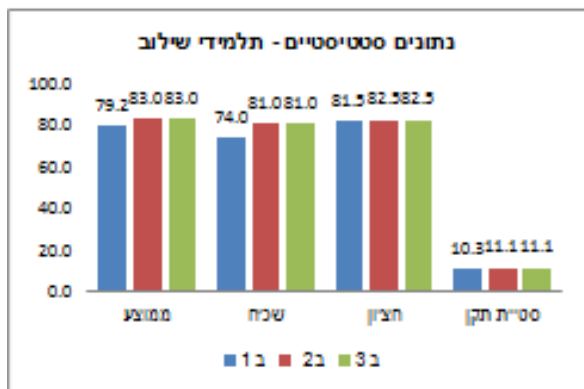
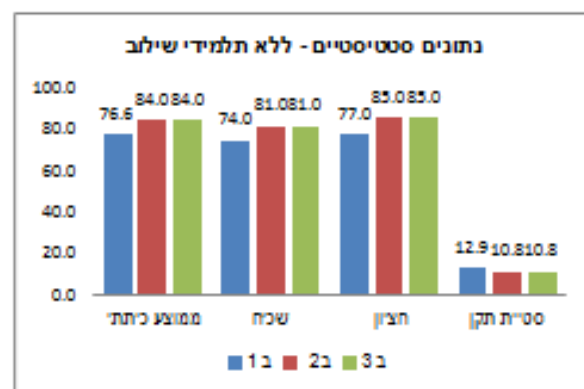
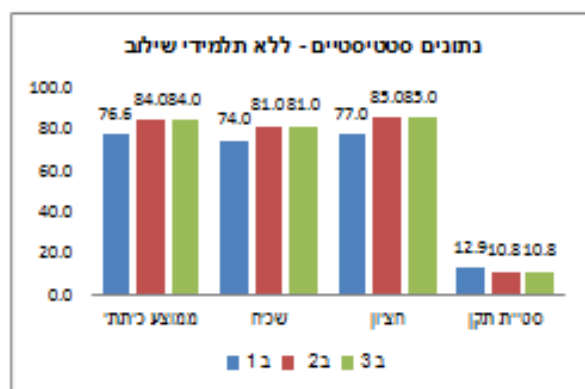
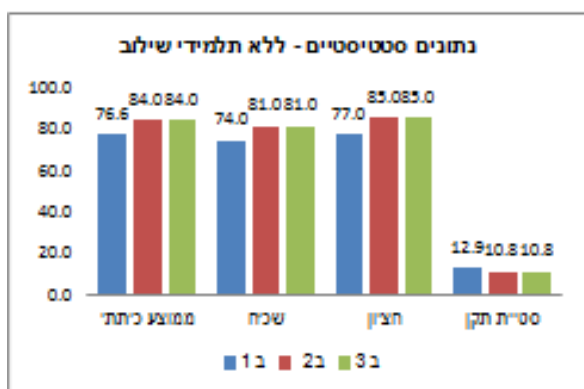
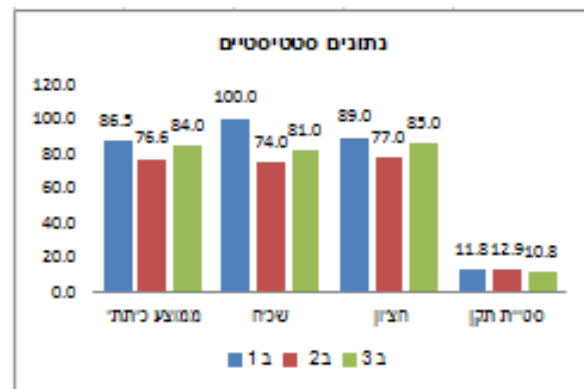
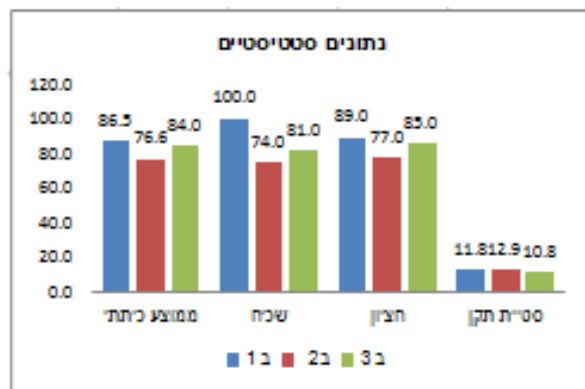
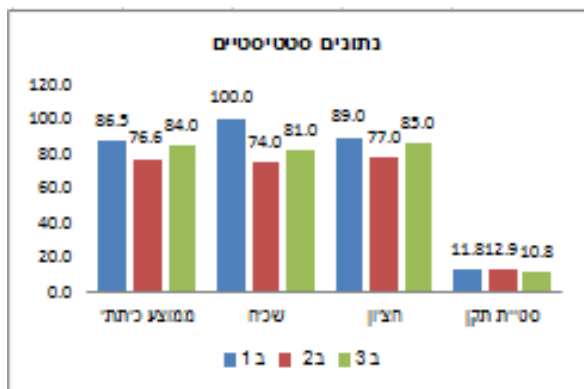
נתונים סטטיסטיים-תלמידי שילוב				
ממוצע	ב 3	ב 2	ב 1	
82.4	84.0	76.6	86.5	ממוצע
85.0	81.0	74.0	100.0	שכיח
83.7	85.0	77.0	89.0	חציון
11.8	10.8	12.9	11.8	סטיית תקן

### תחילת שנה

נתונים סטטיסטיים				
ממוצע	ב 3	ב 2	ב 1	
82.4	84.0	76.6	86.5	ממוצע כיתתי
85.0	81.0	74.0	100.0	שכיח
83.7	85.0	77.0	89.0	חציון
11.8	10.8	12.9	11.8	סטיית תקן

נתונים סטטיסטיים-ללא תלמידי שילוב				
ממוצע	ב 3	ב 2	ב 1	
82.4	84.0	76.6	86.5	ממוצע כיתתי
85.0	81.0	74.0	100.0	שכיח
83.7	85.0	77.0	89.0	חציון
11.8	10.8	12.9	11.8	סטיית תקן

נתונים סטטיסטיים-תלמידי שילוב				
ממוצע	ב 3	ב 2	ב 1	
82.4	84.0	76.6	86.5	ממוצע
85.0	81.0	74.0	100.0	שכיח
83.7	85.0	77.0	89.0	חציון
11.8	10.8	12.9	11.8	סטיית תקן



.....

.....

.....

# כל השכבות

**פריסה בית ספרית בתחום הדעת - תחילת שנה**

פריסה בית ספרית בתחום הדעת - אנגלית															
3ו	2ו	1ו	3ה	1ה	3ד	2ד	1ד	3ג	2ג	1ג	3ב	2ב	1ב	כתה	
5	4	2	1	2	1	1	1							0-55	מתקשים מאד
2	3	2	1	1	0	0	0							56-64	מתקשים
8	5	7	7	1	1	2	2							65-79	בינוני-נמוך
4	5	5	7	3	3	3	5							80-89	בינוני-גבוה
2	3	7	5	5	7	7	8							90-94	חזקים
9	8	9	6	11	22	22	19							95-100	מצטיינים
<b>30</b>	<b>28</b>	<b>32</b>	<b>27</b>	<b>23</b>	<b>34</b>	<b>35</b>	<b>35</b>								<b>סה"כ נבחנים</b>

פריסה בית ספרית בתחום הדעת - עברית															
3ו	2ו	1ו	3ה	1ה	3ד	2ד	1ד	3ג	2ג	1ג	3ב	2ב	1ב	כתה	
1	3	0	0	0	0	1	0	1	1	0	0	0	0	0-55	מתקשים מאד
3	3	1	2	1	2	2	1	2	2	0	1	1	0	56-64	מתקשים
8	9	5	9	5	10	9	6	7	8	8	0	0	0	65-79	בינוני-נמוך
12	5	10	9	10	10	10	13	9	9	9	9	3	6	80-89	בינוני-גבוה
4	5	9	3	4	7	5	10	7	6	5	5	8	6	90-94	חזקים
2	3	6	4	3	5	8	5	4	3	7	13	15	15	95-100	מצטיינים
<b>30</b>	<b>28</b>	<b>31</b>	<b>27</b>	<b>23</b>	<b>34</b>	<b>35</b>	<b>35</b>	<b>30</b>	<b>29</b>	<b>29</b>	<b>28</b>	<b>27</b>	<b>27</b>		<b>סה"כ נבחנים</b>

פריסה בית ספרית בתחום הדעת - מדעים															
3ו	2ו	1ו	3ה	1ה	3ד	2ד	1ד	3ג	2ג	1ג	3ב	2ב	1ב	כתה	
		0	2	2										0-55	מתקשים מאד
		0	6	1										56-64	מתקשים
		2	8	8										65-79	בינוני-נמוך
		8	11	10										80-89	בינוני-גבוה

		10	0	2										90-94	חזקים
		12	0	0										95-100	מצטיינים
<b>0</b>	<b>0</b>	<b>32</b>	<b>27</b>	<b>23</b>										<b>סה"כ נבחנים</b>	

פריסה בית ספרית בתחום הדעת - חשבון															
3ו	2ו	1ו	3ה	1ה	3ד	2ד	1ד	3ג	2ג	1ג	3ב	2ב	1ב	כתה	
3	4	1	1	7	1	3	5	1	0	0	0	1	0	0-55	מתקשים מאד
1	2	4	3	0	5	6	2	2	1	0	0	1	1	56-64	מתקשים
6	3	2	10	6	9	10	7	6	4	5	8	2	4	65-79	בינוני-נמוך
7	6	10	9	4	15	10	14	10	18	4	11	12	9	80-89	בינוני-גבוה
2	8	10	2	4	1	4	5	9	4	10	5	6	5	90-94	חזקים
11	5	5	2	2	3	2	2	2	2	10	4	6	8	95-100	מצטיינים
<b>30</b>	<b>28</b>	<b>32</b>	<b>27</b>	<b>23</b>	<b>34</b>	<b>35</b>	<b>35</b>	<b>30</b>	<b>29</b>	<b>29</b>	<b>28</b>	<b>28</b>	<b>27</b>	<b>סה"כ נבחנים</b>	

**פריסה בית ספרית בתחום הדעת - אמצע שנה**

פריסה בית ספרית בתחום הדעת - אנגלית															
3ו	2ו	1ו	3ה	1ה	3ד	2ד	1ד	3ג	2ג	1ג	3ב	2ב	1ב	כתה	
5	4	2	1	2	1	1	1							0-55	מתקשים מאד
2	3	2	1	1	0	0	0							56-64	מתקשים
8	5	7	7	1	1	2	2							65-79	בינוני-נמוך
4	5	5	7	3	3	3	5							80-89	בינוני-גבוה
2	3	7	5	5	7	7	8							90-94	חזקים
9	8	9	6	11	22	22	19							95-100	מצטיינים
<b>30</b>	<b>28</b>	<b>32</b>	<b>27</b>	<b>23</b>	<b>34</b>	<b>35</b>	<b>35</b>								<b>סה"כ נבחנים</b>

פריסה בית ספרית בתחום הדעת - עברית															
3ו	2ו	1ו	3ה	1ה	3ד	2ד	1ד	3ג	2ג	1ג	3ב	2ב	1ב	כתה	
1	3	0	0	0	0	1	0	1	1	0	0	0	0	0-55	מתקשים מאד
3	3	1	2	1	2	2	1	2	2	0	1	1	0	56-64	מתקשים
8	9	5	9	5	10	9	6	7	8	8	0	0	0	65-79	בינוני-נמוך
12	5	10	9	10	10	10	13	9	9	9	9	3	6	80-89	בינוני-גבוה
4	5	9	3	4	7	5	10	7	6	5	5	8	6	90-94	חזקים
2	3	6	4	3	5	8	5	4	3	7	13	15	15	95-100	מצטיינים
<b>30</b>	<b>28</b>	<b>31</b>	<b>27</b>	<b>23</b>	<b>34</b>	<b>35</b>	<b>35</b>	<b>30</b>	<b>29</b>	<b>29</b>	<b>28</b>	<b>27</b>	<b>27</b>		<b>סה"כ נבחנים</b>

פריסה בית ספרית בתחום הדעת - מדעים															
3ו	2ו	1ו	3ה	1ה	3ד	2ד	1ד	3ג	2ג	1ג	3ב	2ב	1ב	כתה	
		0	2	2										0-55	מתקשים מאד
		0	6	1										56-64	מתקשים
		2	8	8										65-79	בינוני-נמוך
		8	11	10										80-89	בינוני-גבוה

		10	0	2										90-94	חזקים
		12	0	0										95-100	מצטיינים
<b>0</b>	<b>0</b>	<b>32</b>	<b>27</b>	<b>23</b>										<b>סה"כ נבחנים</b>	

פריסה בית ספרית בתחום הדעת - חשבון															
3ו	2ו	1ו	3ה	1ה	3ד	2ד	1ד	3ג	2ג	1ג	3ב	2ב	1ב	כתה	
3	4	1	1	7	1	3	5	1	0	0	0	1	0	0-55	מתקשים מאד
1	2	4	3	0	5	6	2	2	1	0	0	1	1	56-64	מתקשים
6	3	2	10	6	9	10	7	6	4	5	8	2	4	65-79	בינוני-נמוך
7	6	10	9	4	15	10	14	10	18	4	11	12	9	80-89	בינוני-גבוה
2	8	10	2	4	1	4	5	9	4	10	5	6	5	90-94	חזקים
11	5	5	2	2	3	2	2	2	2	10	4	6	8	95-100	מצטיינים
<b>30</b>	<b>28</b>	<b>32</b>	<b>27</b>	<b>23</b>	<b>34</b>	<b>35</b>	<b>35</b>	<b>30</b>	<b>29</b>	<b>29</b>	<b>28</b>	<b>28</b>	<b>27</b>	<b>סה"כ נבחנים</b>	

פריסה בית ספרית בתחום הדעת - סוף שנה

פריסה בית ספרית בתחום הדעת - אנגלית															
3ו	2ו	1ו	3ה	1ה	3ד	2ד	1ד	3ג	2ג	1ג	3ב	2ב	1ב	כתה	
5	4	2	1	2	1	1	1							0-55	מתקשים מאד
2	3	2	1	1	0	0	0							56-64	מתקשים
8	5	7	7	1	1	2	2							65-79	בינוני-נמוך
4	5	5	7	3	3	3	5							80-89	בינוני-גבוה
2	3	7	5	5	7	7	8							90-94	חזקים
9	8	9	6	11	22	22	19							95-100	מצטיינים
<b>30</b>	<b>28</b>	<b>32</b>	<b>27</b>	<b>23</b>	<b>34</b>	<b>35</b>	<b>35</b>								<b>סה"כ נבחנים</b>

פריסה בית ספרית בתחום הדעת - עברית															
3ו	2ו	1ו	3ה	1ה	3ד	2ד	1ד	3ג	2ג	1ג	3ב	2ב	1ב	כתה	
1	3	0	0	0	0	1	0	1	1	0	0	0	0	0-55	מתקשים מאד
3	3	1	2	1	2	2	1	2	2	0	1	1	0	56-64	מתקשים
8	9	5	9	5	10	9	6	7	8	8	0	0	0	65-79	בינוני-נמוך
12	5	10	9	10	10	10	13	9	9	9	9	3	6	80-89	בינוני-גבוה
4	5	9	3	4	7	5	10	7	6	5	5	8	6	90-94	חזקים
2	3	6	4	3	5	8	5	4	3	7	13	15	15	95-100	מצטיינים
<b>30</b>	<b>28</b>	<b>31</b>	<b>27</b>	<b>23</b>	<b>34</b>	<b>35</b>	<b>35</b>	<b>30</b>	<b>29</b>	<b>29</b>	<b>28</b>	<b>27</b>	<b>27</b>		<b>סה"כ נבחנים</b>

פריסה בית ספרית בתחום הדעת - מדעים															
3ו	2ו	1ו	3ה	1ה	3ד	2ד	1ד	3ג	2ג	1ג	3ב	2ב	1ב	כתה	
		0	2	2										0-55	מתקשים מאד
		0	6	1										56-64	מתקשים
		2	8	8										65-79	בינוני-נמוך
		8	11	10										80-89	בינוני-גבוה



		10	0	2										90-94	חזקים
		12	0	0										95-100	מצטיינים
<b>0</b>	<b>0</b>	<b>32</b>	<b>27</b>	<b>23</b>										<b>סה"כ נבחנים</b>	

פריסה בית ספרית בתחום הדעת - חשבון															
3ו	2ו	1ו	3ה	1ה	3ד	2ד	1ד	3ג	2ג	1ג	3ב	2ב	1ב	כתה	
3	4	1	1	7	1	3	5	1	0	0	0	1	0	0-55	מתקשים מאד
1	2	4	3	0	5	6	2	2	1	0	0	1	1	56-64	מתקשים
6	3	2	10	6	9	10	7	6	4	5	8	2	4	65-79	בינוני-נמוך
7	6	10	9	4	15	10	14	10	18	4	11	12	9	80-89	בינוני-גבוה
2	8	10	2	4	1	4	5	9	4	10	5	6	5	90-94	חזקים
11	5	5	2	2	3	2	2	2	2	10	4	6	8	95-100	מצטיינים
<b>30</b>	<b>28</b>	<b>32</b>	<b>27</b>	<b>23</b>	<b>34</b>	<b>35</b>	<b>35</b>	<b>30</b>	<b>29</b>	<b>29</b>	<b>28</b>	<b>28</b>	<b>27</b>	<b>סה"כ נבחנים</b>	